

raisamex



ENERPAC

*"El estándar de la industria
en cilindros de uso general"*

RC - Series

Cilindros de Simple Efecto

www.raisamex.com.mx

Las propiedades y parámetros de este folleto son indicativos, resultado de pruebas de campo y laboratorio. Para cada aplicación específica deberá ser realizado un estudio independiente y una evaluación de compatibilidad. Consúltenos al respecto sobre recomendaciones para aplicaciones específicas. Una equivocación en la selección del producto más adecuado puede resultar en daños materiales y/o serios riesgos personales. Estas especificaciones están sujetas a cambios sin previo aviso.

Repuestos Auto-Industriales, SA de CV, Tel. +52 (81) 8371-3177

Cilindros de simple efecto, serie RC

▼ De izquierda a derecha: RC-506, RC-50, RC-2510, RC-154, RC-10010, RC-55, RC-1010



- Las roscas del collar y del émbolo, así como los orificios de montaje en la base, facilitan la fijación (en la mayoría de los modelos)
- Diseñados para usarse en todas las posiciones
- Asas desmontables para la fijación sin obstrucciones (modelos RC-5013, RC-7513 y ambos modelos de 95 ton.)
- Aleación de acero de alta resistencia para mayor duración
- Níquelado en casi todos los modelos (para mayores detalles, póngase en contacto con Enerpac)
- Muelles de retorno para trabajos duros
- Esmaltado al horno para mayor resistencia a la corrosión
- Rascador que reduce la contaminación y prolonga la vida útil del cilindro
- Racor CR-400 y guardapolvo incluidos

▼ Elevación por etapas efectuada en Grecia, donde tubos ensamblados de 25 metros de longitud se levantaron por etapas con seis cilindros RC-2514.



El estándar de la industria en cilindros de uso general



Silletas

Todos los cilindros RC están equipados con silletas desmontables acanaladas templadas. Para las silletas inclinables y lisas, vea la página de los accesorios serie RC.

Página: 12



Bases de cilindro

Para asegurar la estabilidad de los cilindros en aplicaciones de levantamiento, disponemos de bases para cilindros RC de 10, 25 y 50 ton.

Página: 12



Accesorios especiales

Para resolver cualquier aplicación, ponemos a su disposición accesorios especiales para cilindros RC de 5, 10 y 25 ton.

Página: 172

▼ Los accesorios de montaje para cilindros RC incrementan notablemente las posibilidades de aplicación (disponibles para cilindros de 5, 10, 15 y 25 ton.).



Cilindros de uso general, de simple efecto




Diseño "Golden Ring"

El diseño de retén, único en su género que absorbe los esfuerzos de carga excéntrica para proteger el cilindro contra el rozamiento, sobre-extensión o expulsión del émbolo, atascamiento o deformación. Por esto, los cilindros "Golden Ring" le proporcionarán durante mucho tiempo un funcionamiento seguro.

▼ TABLA DE SELECCION RAPIDA

Para información técnica completa, vea la página siguiente.

Fuerza del cilindro ton. (kN)	Carrera (mm)	Modelo	Area efectiva del cilindro (cm ²)	Capacidad de aceite (cm ³)	Altura retraído (mm)	 (kg)
5 (45)	16	RC-50**	6,5	10	41	1,0
	25	RC-51	6,5	16	110	1,0
	76	RC-53	6,5	50	165	1,5
	127	RC-55*	6,5	83	215	1,9
	177	RC-57	6,5	115	273	2,4
	232	RC-59	6,5	151	323	2,8
10 (101)	26	RC-101	14,5	38	89	1,8
	54	RC-102*	14,5	78	121	2,3
	105	RC-104	14,5	152	171	3,3
	156	RC-106*	14,5	226	247	4,4
	203	RC-108	14,5	294	298	5,4
	257	RC-1010*	14,5	373	349	6,4
	304	RC-1012	14,5	441	400	6,8
	356	RC-1014	14,5	516	450	8,2
15 (142)	25	RC-151	20,3	51	124	3,3
	51	RC-152	20,3	104	149	4,1
	101	RC-154*	20,3	205	200	5,0
	152	RC-156*	20,3	308	271	6,8
	203	RC-158	20,3	411	322	8,2
	254	RC-1510	20,3	516	373	9,5
	305	RC-1512	20,3	619	423	10,9
	356	RC-1514	20,3	723	474	11,8
25 (232)	26	RC-251	33,2	86	139	5,9
	50	RC-252*	33,2	166	165	6,4
	102	RC-254*	33,2	339	215	8,2
	158	RC-256*	33,2	525	273	10,0
	210	RC-258	33,2	697	323	12,2
	261	RC-2510	33,2	867	374	14,1
	311	RC-2512	33,2	1033	425	16,3
	362	RC-2514*	33,2	1202	476	17,7
30(295)	209	RC-308	42,1	880	387	18,1
50 (498)	51	RC-502	71,2	362	176	15,0
	101	RC-504	71,2	719	227	19,1
	159	RC-506*	71,2	1131	282	23,1
	337	RC-5013	71,2	2399	460	37,6
75 (718)	156	RC-756	102,6	1601	285	29,5
	333	RC-7513	102,6	3417	492	59,0
95 (933)	168	RC-1006	133,3	2239	357	59,0
	260	RC-10010	133,3	3466	449	72,6

* Disponibles como conjunto, vea la nota en esta página.

** El cilindro RC-50 no lleva sileta desmontable ni rosca del collarín.

Serie
RC



Fuerza:

5-95 ton.

Carrera:

16-362 mm

Presión máxima:

700 bar



80%
Piense en la seguridad
Los valores nominales de carga y carrera del fabricante son límites máximos de seguridad. La buena práctica recomienda emplear únicamente el 80% de dichos valores.



Cilindros de aluminio ultraligeros

Si necesita mejor relación fuerza / peso del cilindro, la serie RAC es la elección perfecta.

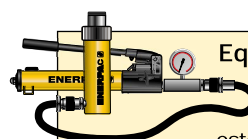
Página: 13



Manómetros

Reducen al mínimo el riesgo de sobrecarga y aseguran durante mucho tiempo un servicio fiable. Consulte la sección Componentes donde encontrará una amplia variedad de manómetros.

Página: 123

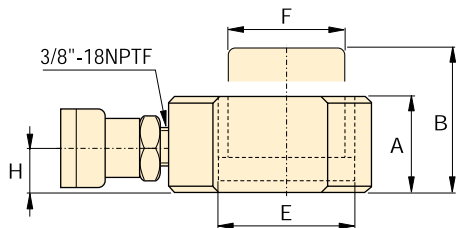
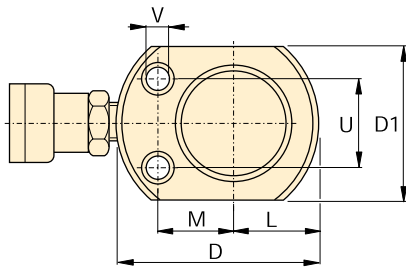


Equipos bomba y cilindro

Los cilindros marcados con un * están disponibles en equipos (cilindro, bomba, manómetro, manguera y acopladores) para su comodidad al hacer los pedidos.

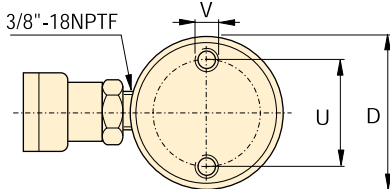
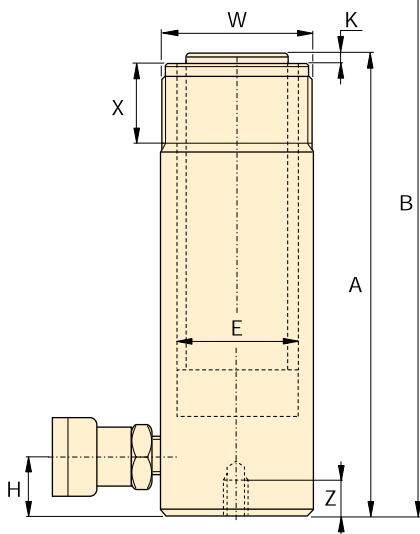
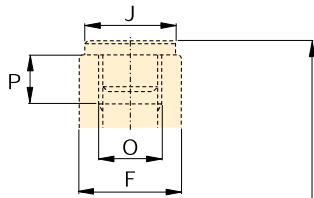
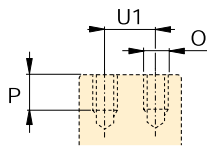
Página: 64

Cilindros de simple efecto, serie RC

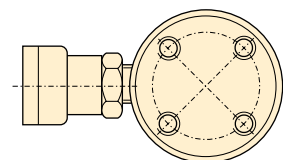


RC-50

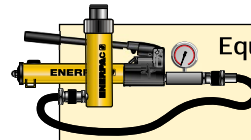
RC-101
Sólo
(U1 = 19 mm)



RC-51 - RC-7513



RC-1006, RC-10010



Equipos de bomba y cilindro

Los cilindros marcados con un * están disponibles en equipos (cilindro, bomba, manómetro, manguera y acopladores) para su comodidad al hacer los pedidos.

Página: 64

◀ Para una descripción completa, vea la página anterior.

Fuerza del cilindro ton. (kN)	Carrera (mm)	Modelo	Area efectiva del cilindro (cm ²)	Capacidad de aceite (cm ³)	Altura retraído A (mm)	Altura extendido B (mm)	Diámetro exterior D (mm)	
5 (45)	16	RC-50**	6,5	10	41	57	58***	
	25	RC-51	6,5	16	110	135	38	
	76	RC-53	6,5	50	165	241	38	
	127	RC-55*	6,5	83	215	342	38	
	177	RC-57	6,5	115	273	450	38	
10 (101)	232	RC-59	6,5	151	323	555	38	
	26	RC-101	14,5	38	89	115	57	
	54	RC-102*	14,5	78	121	175	57	
	105	RC-104	14,5	152	171	276	57	
	156	RC-106*	14,5	226	247	403	57	
	203	RC-108	14,5	294	298	501	57	
	257	RC-1010*	14,5	373	349	606	57	
15 (142)	304	RC-1012	14,5	441	400	704	57	
	356	RC-1014	14,5	516	450	806	57	
	25	RC-151	20,3	51	124	149	69	
	51	RC-152	20,3	104	149	200	69	
	101	RC-154*	20,3	205	200	301	69	
	152	RC-156*	20,3	308	271	423	69	
	203	RC-158	20,3	411	322	525	69	
	254	RC-1510	20,3	516	373	627	69	
25 (232)	305	RC-1512	20,3	619	423	728	69	
	356	RC-1514	20,3	723	474	830	69	
	26	RC-251	33,2	86	139	165	85	
	50	RC-252*	33,2	166	165	215	85	
	102	RC-254*	33,2	339	215	317	85	
	158	RC-256*	33,2	525	273	431	85	
	210	RC-258	33,2	697	323	533	85	
	261	RC-2510	33,2	867	374	635	85	
30 (295)	311	RC-2512	33,2	1033	425	736	85	
	362	RC-2514*	33,2	1202	476	838	85	
	209	RC-308	42,1	880	387	596	101	
	50 (498)	51	RC-502	71,2	362	176	227	127
		101	RC-504	71,2	719	227	328	127
159		RC-506*	71,2	1131	282	441	127	
75 (718)	337	RC-5013	71,2	2399	460	797	127	
	156	RC-756	102,6	1601	285	441	146	
95 (933)	333	RC-7513	102,6	3417	492	825	146	
	168	RC-1006	133,3	2239	357	525	177	
	260	RC-10010	133,3	3466	449	709	177	

* Disponibles como conjunto, vea la nota en esta página.

** El cilindro RC-50 no lleva silleta desmontable ni rosca del collarin.

Cilindros de uso general, de simple efecto



Tablas de velocidad

Vea las Tablas de velocidad de los cilindros de Enerpac en nuestras Páginas Amarillas para saber la velocidad aproximada de su cilindro.

Página: 121

Fuerza:

5-95 ton.

Carrera:

16-362 mm

Presión máxima:

700 bar

Serie
RC



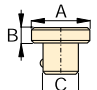
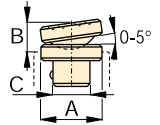
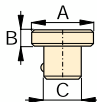
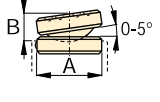
Diám. interior E (mm)	Diám. del vástago F (mm)	Base a conexión H (mm)	Diám. de la silleta J (mm)	Saliente de la silleta del vástago K (mm)	Rosca interna del vástago O	Longit. de rosca del vástago P (mm)	Rosca de montaje del cilindro			Rosca de collarín W	Longit. de rosca collarín X (mm)	 (kg)	Modelo
							Diám. círculo U (mm)	Rosca V	Profund. de rosca Z (mm)				
28,7	25,4	19	**	**	**	**	28	5,6 mm	—	—	—	1,0	RC-50**
28,7	25,4	19	25	6	3/4" - 16	14	25	1/4" - 20UN	14	1 1/2" - 16	28	1,0	RC-51
28,7	25,4	19	25	6	3/4" - 16	14	25	1/4" - 20UN	14	1 1/2" - 16	28	1,5	RC-53
28,7	25,4	19	25	6	3/4" - 16	14	25	1/4" - 20UN	14	1 1/2" - 16	28	1,9	RC-55*
28,7	25,4	19	25	6	3/4" - 16	16	25	1/4" - 20UN	14	1 1/2" - 16	28	2,4	RC-57
28,7	25,4	19	25	6	3/4" - 16	16	25	1/4" - 20UN	14	1 1/2" - 16	28	2,8	RC-59
42,9	38,1	19	—	—	#10 - 24UN	6	39	5/16" - 18UN	12	2 1/4" - 14	26	1,8	RC-101
42,9	38,1	19	35	6	1" - 8	19	39	5/16" - 18UN	12	2 1/4" - 14	26	2,3	RC-102*
42,9	38,1	19	35	6	1" - 8	19	39	5/16" - 18UN	12	2 1/4" - 14	26	3,3	RC-104
42,9	38,1	19	35	6	1" - 8	19	39	5/16" - 18UN	12	2 1/4" - 14	26	4,4	RC-106*
42,9	38,1	19	35	6	1" - 8	19	39	5/16" - 18UN	12	2 1/4" - 14	26	5,4	RC-108
42,9	38,1	19	35	6	1" - 8	19	39	5/16" - 18UN	12	2 1/4" - 14	26	6,4	RC-1010*
42,9	38,1	19	35	6	1" - 8	19	39	5/16" - 18UN	12	2 1/4" - 14	26	6,8	RC-1012
42,9	38,1	19	35	6	1" - 8	19	39	5/16" - 18UN	12	2 1/4" - 14	26	8,2	RC-1014
50,8	41,4	19	38	9	1" - 8	25	47	3/8" - 16UN	12	2 3/4" - 16	30	3,3	RC-151
50,8	41,4	19	38	9	1" - 8	25	47	3/8" - 16UN	12	2 3/4" - 16	30	4,1	RC-152
50,8	41,4	19	38	9	1" - 8	25	47	3/8" - 16UN	12	2 3/4" - 16	30	5,0	RC-154*
50,8	41,4	25	38	9	1" - 8	25	47	3/8" - 16UN	12	2 3/4" - 16	30	6,8	RC-156*
50,8	41,4	25	38	9	1" - 8	25	47	3/8" - 16UN	12	2 3/4" - 16	30	8,2	RC-158
50,8	41,4	25	38	9	1" - 8	25	47	3/8" - 16UN	12	2 3/4" - 16	30	9,5	RC-1510
50,8	41,4	25	38	9	1" - 8	25	47	3/8" - 16UN	12	2 3/4" - 16	30	10,9	RC-1512
50,8	41,4	25	38	9	1" - 8	25	47	3/8" - 16UN	12	2 3/4" - 16	30	11,8	RC-1514
65,0	57,2	25	50	10	1 1/2" - 16	19	58	1/2" - 13UN	19	3 5/16" - 12	49	5,9	RC-251
65,0	57,2	25	50	10	1 1/2" - 16	25	58	1/2" - 13UN	19	3 5/16" - 12	49	6,4	RC-252*
65,0	57,2	25	50	10	1 1/2" - 16	25	58	1/2" - 13UN	19	3 5/16" - 12	49	8,2	RC-254*
65,0	57,2	25	50	10	1 1/2" - 16	25	58	1/2" - 13UN	19	3 5/16" - 12	49	10,0	RC-256*
65,0	57,2	25	50	10	1 1/2" - 16	25	58	1/2" - 13UN	19	3 5/16" - 12	49	12,2	RC-258
65,0	57,2	25	50	10	1 1/2" - 16	25	58	1/2" - 13UN	19	3 5/16" - 12	49	14,1	RC-2510
65,0	57,2	25	50	10	1 1/2" - 16	25	58	1/2" - 13UN	19	3 5/16" - 12	49	16,3	RC-2512
65,0	57,2	25	50	10	1 1/2" - 16	25	58	1/2" - 13UN	19	3 5/16" - 12	49	17,7	RC-2514*
73,2	57,2	57	50	10	1 1/2" - 16	25	—	—	—	3 5/16" - 12	49	18,1	RC-308
95,2	79,5	33	71	2	—	—	95	1/2" - 13UN	19	5" - 12	55	15,0	RC-502
95,2	79,5	33	71	2	—	—	95	1/2" - 13UN	19	5" - 12	55	19,1	RC-504
95,2	79,5	35	71	2	—	—	95	1/2" - 13UN	19	5" - 12	55	23,1	RC-506*
95,2	79,5	35	71	2	—	—	95	1/2" - 13UN	19	5" - 12	55	37,6	RC-5013
114,3	95,2	30	71	5	—	—	—	—	—	5 3/4" - 12	44	29,5	RC-756
114,3	95,2	30	71	5	—	—	—	—	—	5 3/4" - 12	44	59,0	RC-7513
130,3	104,9	41	71	2	—	—	139	3/4" - 10UN	25	6 7/8" - 12	44	59,0	RC-1006
130,3	104,9	41	71	2	—	—	139	3/4" - 10UN	25	6 7/8" - 12	44	72,6	RC-10010

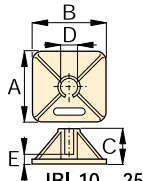
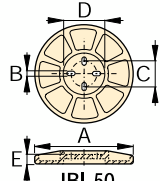
▼ TABLA DE SELECCION

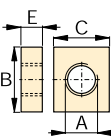
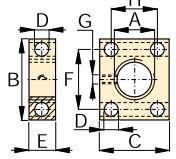
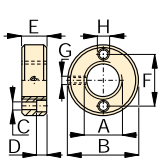
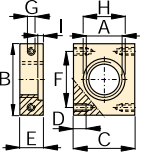
Para cilindros de fuerza ton. (kN)	Silletas			Base para cilindros	Accesorios de montaje	Montaje de mosquetón	
	Plana	Ranurada ¹⁾	Inclinable			Cilindro ⁴⁾	Vástago
5 (45)	A-53F ²⁾	A-53G ²⁾	-	-	RB-5 ²⁾ , AW-51 ²⁾ , AW-53 ²⁾	REB-5 ²⁾	REP-5 ²⁾
10 (101)	A-12 ³⁾ , A-102F ³⁾	A-102G ³⁾	CAT-10 ³⁾	JB-I-10	RB-10, AW-102	REB-10	REP-10 ³⁾
15 (142)	-	A-152G	CAT-10	-	RB-15	REB-15	REP-10
25 (232)	A-29 ⁵⁾	A-252G	CAT-50	JB-I-25	RB-25	REB-25	REP-25
30 (295)	A-29 ⁵⁾	A-252G	CAT-50	-	RB-25	-	REP-25
50 (498)	-	-	CAT-100	JB-I-50	-	-	-
75 (718)	-	-	CAT-100	-	-	-	-
95 (933)	-	-	CAT-100	-	-	-	-

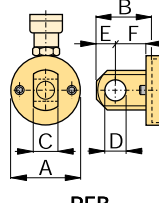
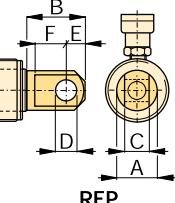
¹⁾ Estandar en cilindros RC de 5-30 ton. ²⁾ Excepto RC-50 ³⁾ Excepto RC-101 ⁴⁾ Tornillos de montaje incluidos. ⁵⁾ Usado con Conjuntos de Curvadoras de Tubos

▼ TABLA DE DIMENSIONES

Modelo	Dimensiones de silletas (mm)			A-53F, A-102F	Modelo	Dimensiones de silletas (mm)			
	A	B	C			A	B	C	
Plana				 A-12, A-29	CAT-10 CAT-50	Inclinable			
A-53F	25	6	17			35	15	22	
A-102F	35	6	22			50	23	35	
A-12	51	48	1"-8UNC						
A-29	51	48	1 1/2"-16UNC						
Ranurada					CAT-100	Inclinable			
A-53G	25	6	17			71	24	-	
A-102G	35	6	22						
A-152G	38	9	22						
A-252G	50	9	35						

Modelo	Dimensiones de bases para cilindros (mm)					 JBI-10, -25	 JBI-50
	A	B	C	D	E		
JBI-10	228	228	135	58	20		
JBI-25	279	279	140	86	26		
JBI-50	304	15	95	131	31		

Modelo	Dimensiones de los accesorios de montaje (mm)								 RB-5, -10 RB-15, -25	 AW-51	 AW-53	 AW-102 (I=4,8)
	A	B	C	D	E	F	G	H				
RB-5	1 1/2"-16	88	76	-	25	-	-	-				
AW-51	1 1/2"-16	70	59	10	24	54	1/4"-20	41				
AW-53	1 1/2"-16	72	7	7	19	57	1/4"-20	10				
RB-10	2 1/4"-14	114	88	-	25	-	-	-				
AW-102	2 1/4"-14	100	82	16	30	76	7/16"-20	58				
RB-15	2 3/4"-16	101	114	-	38	-	-	-				
RB-25	3 5/16"-12	127	165	-	50	-	-	-				

Tipo	Modelo	Dimensiones (mm)						 REB	 REP
		A	B	C	D	E	F		
Cilindro ⁴⁾	REB-5	44	47	14	16	16	25		
	REB-10	63	66	25	22	25	35		
	REB-15	76	66	25	22	25	35		
	REB-25	95	79	38	31	31	41		
Vástago	REP-5	28	41	14	16	16	19		
	REP-10	42	61	25	22	25	28		
	REP-25	57	74	38	31	31	35		

i Vea las Páginas Amarillas para información de aplicaciones con estos accesorios.